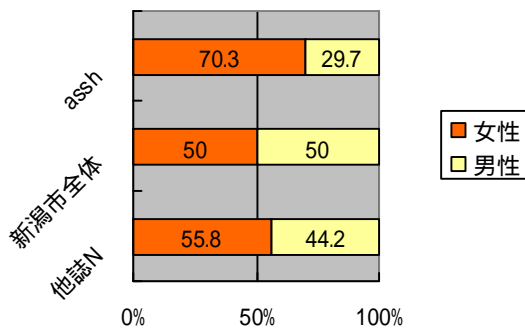
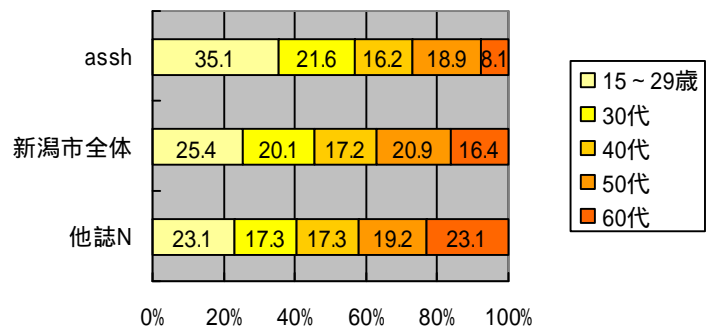


「assh」読者の中心層は30～40代の主婦 4人に1人が小学生の子持ち

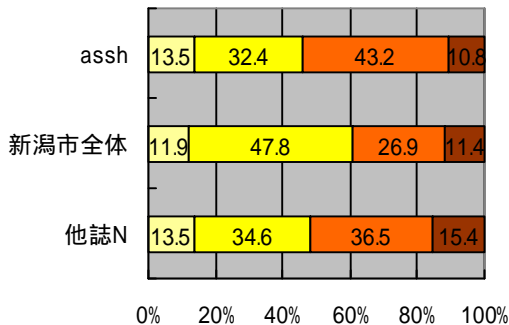
性別



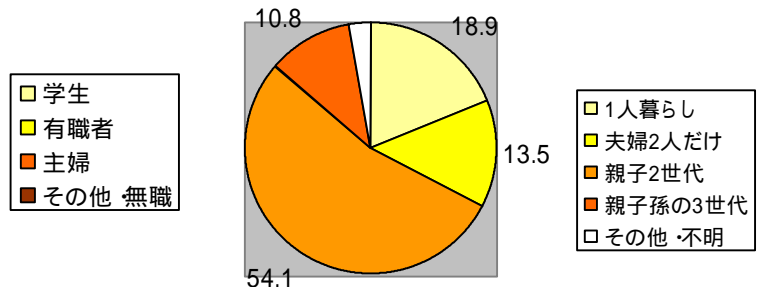
年齢



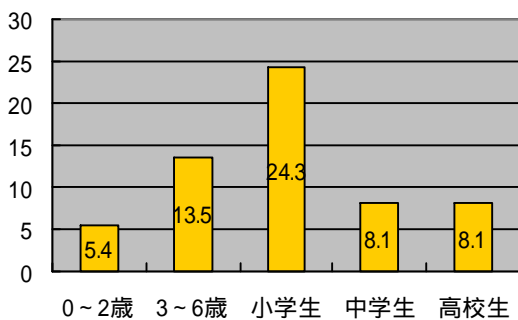
職業



世帯構成



同居の子ども (%)



家族の回読

平均 1.88人

いずれも全国新聞総合調査 (J-READ) 2003年10月ビデオリサーチ調べ

「家族の回読」は assh 読者アンケート (2004年9月実施) 結果より